

## Manual de montaje

# SLIDER YAMAHA BWS 125

W2T00504 - W2T00304 - W2T00404  
W2T00604 - W2T00104 - W2T00204

## GENERAL

Con el fin de asegurar una instalación correcta de los accesorios Q-Tech, por favor dedique un tiempo para leer las instrucciones de instalación y así disfrutar de estos de una forma correcta y conforme con nuestras políticas de garantía.

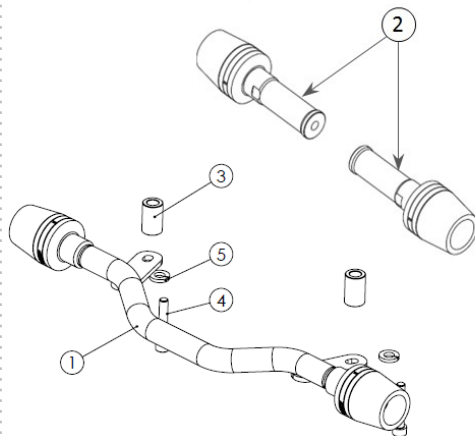
### GARANTÍA

Todos los productos Q-Tech están respaldados con una garantía de 1 año, esta garantía se limita a los defectos de fabricación y/o defectos de material. La garantía no es aplicable en caso de montaje incorrecto, abuso, negligencia o uso y desgaste normales.

### IMPORTANTE

- Lea las instrucciones antes de instalar
- El montaje de sliders no garantiza una protección integral de la motocicleta en caso de una caída.
- Usar los torques definidos en el manual de cada moto, en caso contrario puede usar los torques sugeridos en este manual.
- No aplique nunca un torque superior al especificado
- Apriete los tornillos de manera uniforme
- Compruebe periódicamente que los tornillos estén bien apretados.
- No respetar las instrucciones de montaje puede ocasionar daños.

## CONTENIDO EMPAQUE



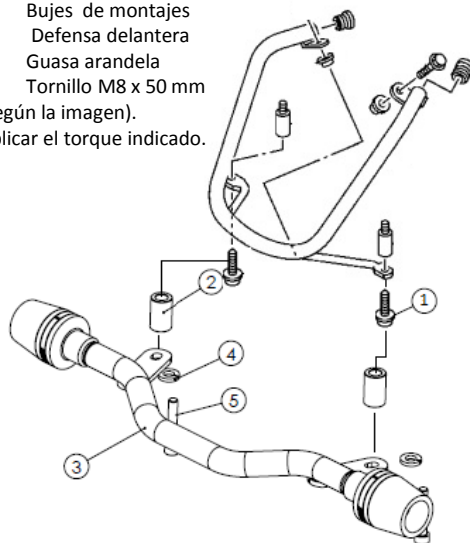
5	GUASA ARANDELA	2
4	TORNILLO M8x50mm	2
3	BUJE DE MONTAJE	2
2	SLIDER TRASERO	2
1	SLIDER DELANTERA	1
ÍTEM	DESCRIPCIÓN	CANTIDAD

## PASO 2.B

### MONTAJE B

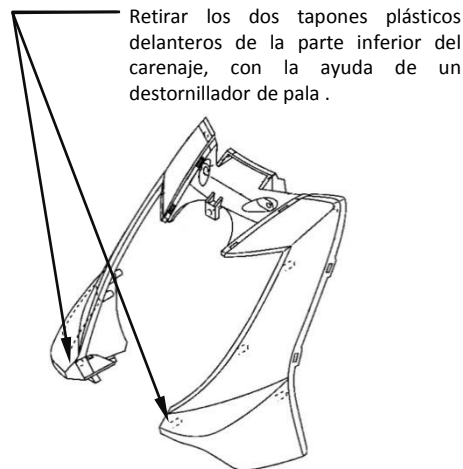
Realice el montaje de la defensa delantera teniendo en cuenta el siguiente orden:

1. Desmonte los tornillos de fijación en la parte inferior del protector
  2. Bujes de montajes
  3. Defensa delantera
  4. Guasa arandela
  5. Tornillo M8 x 50 mm (según la imagen).
- Aplicar el torque indicado.



## PASO 1

Antes del montaje verifique si su BWS cuenta con protector de farola ; de ser así omita este paso y continúe al paso 2.B.



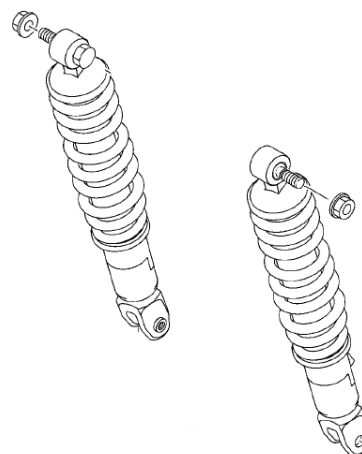
Retirar los dos tapones plásticos delanteros de la parte inferior del carenaje, con la ayuda de un destornillador de pala .

### HERRAMIENTAS NECESARIAS

- Llave hexagonal tipo Allen 6 mm.
- Llave de expansión
- Destornillador tipo pala.

## PASO 3

Retirar las dos tuercas superiores de los amortiguadores traseros.  
(Conservar para usar en caso de retirar los sliders)

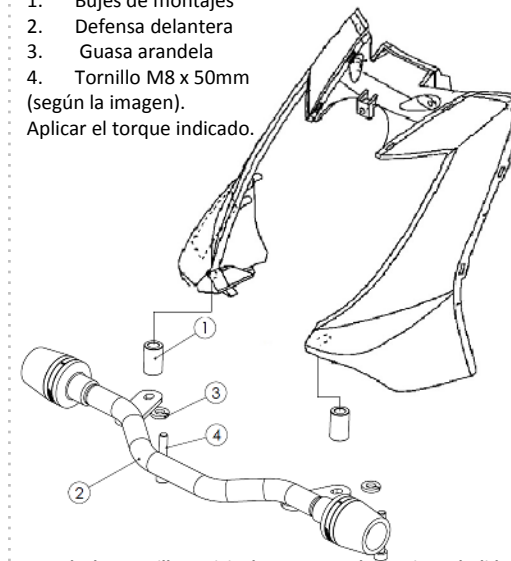


## PASO 2.A

### MONTAJE A

Realice el montaje de la defensa delantera teniendo en cuenta el siguiente orden:

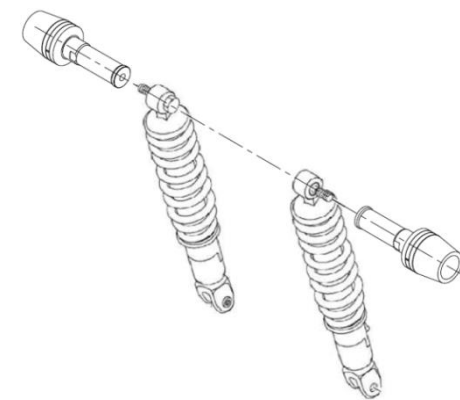
1. Bujes de montajes
  2. Defensa delantera
  3. Guasa arandela
  4. Tornillo M8 x 50mm (según la imagen).
- Aplicar el torque indicado.



Guarde los tornillos originales en caso de retirar el slider delantero.

## PASO 4

Instale los sliders traseros sobre el tornillo superior del amortiguador; luego con la ayuda de la llave de expansión ajústelos.  
(Durante el ajuste usar un paño entre la llave y los sliders para proteger el acabado)



DESCRIPCIÓN	TORQUE	
	lb. pie	N.m
Rosca M6	7-9	10-12
Rosca M8	11-16	16-22
Rosca M10	25-33	34-45