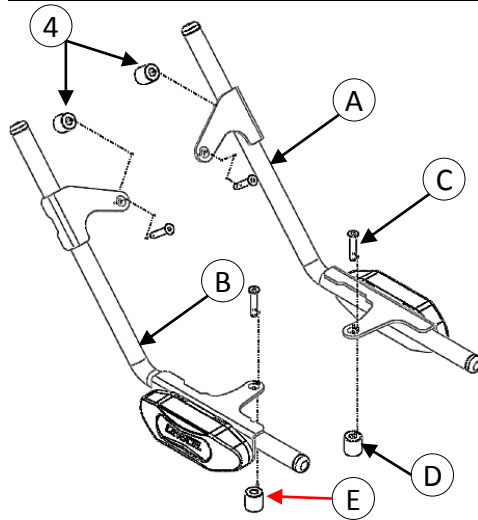


Manual de montaje

SLIDER YAMAHA NMAX

W2T00547 - W2T00347 - W2T00447
W2T00647 - W2T00147 - W2T00247

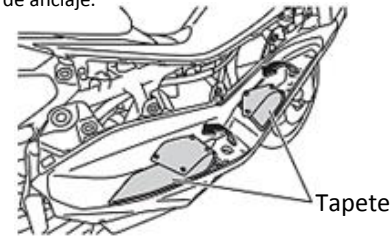
CONTENIDO EMPAQUE



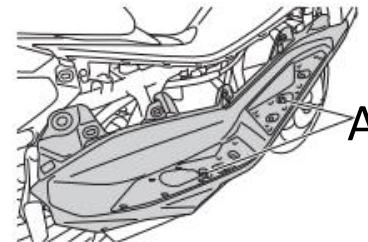
F	KIT TAPETES NMAX QTECH (4)	1
E	BUJE 19X7,5X17	1
D	BUJE 19X7,5X21	3
C	TORNILLO AVELLANADO M6X1X35MM	4
B	SLIDER IZQUIERDO	1
A	SLIDER DERECHO	1
ÍTEM	DESCRIPCIÓN	CANTIDAD

PASO 1

Retirar los cuatro tapetes de la moto exponiendo los puntos de anclaje.



Luego de retirar los tapetes ubique los tornillos como se muestra e la figura a continuación (A). Proceda a bajar los tornillos con el rathe y la copa necesaria.



HERRAMIENTAS NECESARIAS

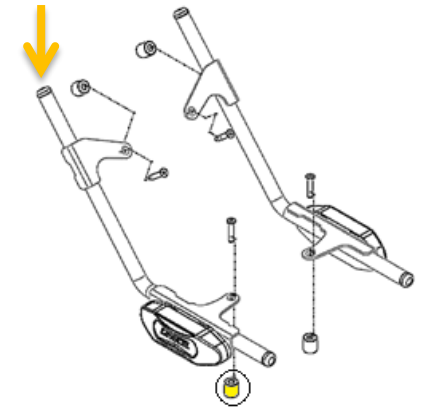
- Rathe con copa
- Llave hexagona tipo Allen 4 mm.

PASO 2

Prepare el slider teniendo en cuenta lo siguiente.

- Identifique el slider izquierdo. Dentro de los componentes ubique el buje de 17 mm (el mas corto), seguido a esto ubíquelo en la platina inferior del slider izquierdo como muestra la figura.

Nota: tanto el buje como la platina han sido previamente marcados.



GENERAL

Con el fin de asegurar una instalación correcta de los accesorios Q-Tech, por favor dedique un tiempo para leer las instrucciones de instalación y así disfrutar de estos de una forma correcta y conforme con nuestras políticas de garantía.

GARANTÍA

Todos los productos Q-Tech están respaldados con una garantía de 1 año, esta garantía se limita a los defectos de fabricación y/o defectos de material. La garantía no es aplicable en caso de montaje incorrecto, abuso, negligencia o uso y desgaste normales.

IMPORTANTE

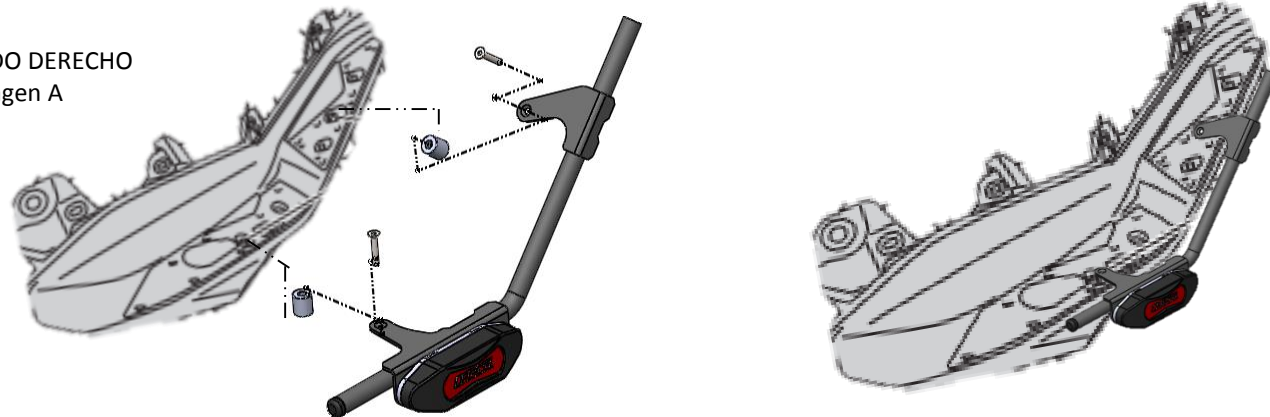
- Lea las instrucciones antes de instalar
- El montaje de sliders no garantiza una protección integral de la motocicleta en caso de una caída.
- Usar los torques definidos en el manual de cada moto, en caso contrario puede usar los torques sugeridos en este manual.
- No aplique nunca un torque superior al especificado
- Apriete los tornillos de manera uniforme
- Compruebe periódicamente que los tornillos estén bien apretados.
- No respetar las instrucciones de montaje puede ocasionar daños.

PASO 3

Realice el montaje de los sliders teniendo en cuenta el orden:

- Ubique los tapetes suministrados en su posición y ubique los bujes en las perforaciones de los tapetes (Introduzca los bujes en las perforaciones de los tapetes y verifique que queden expuestos para ubicar las platinas de los sliders sobre los bujes, no sobre los tapetes)
- A continuación ubique el slider de acuerdo a como se muestra en la figura de la parte inferior. (imagen A)
- Por último introduzca los tornillos y aplique el torque necesario descrito en la tabla del final.

LADO DERECHO Imagen A



Realice este mismo procedimiento con el lado izquierdo teniendo presente la posición del buje de 17 mm identificado en el paso anterior

DESCRIPCIÓN	TORQUE	
	lb. pie	N.m
Rosca M6	7-9	10-12
Rosca M8	11-16	16-22
Rosca M10	25-33	34-45