

Manual de montaje

SLIDER YAMAHA BWS FI (LATERAL)

W2T00536 - W2T00336 - W2T00436
W2T00636 - W2T00136 - W2T00236

GENERAL

Con el fin de asegurar una instalación correcta de los accesorios Q-Tech, por favor dedique un tiempo para leer las instrucciones de instalación y así disfrutar de estos de una forma correcta y conforme con nuestras políticas de garantía.

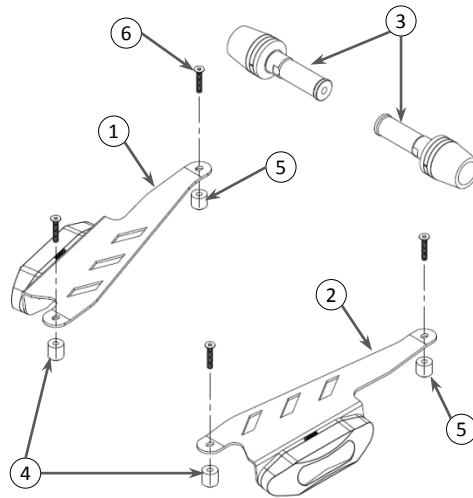
GARANTÍA

Todos los productos Q-Tech están respaldados con una garantía de 1 año, esta garantía se limita a los defectos de fabricación y/o defectos de material. La garantía no es aplicable en caso de montaje incorrecto, abuso, negligencia o uso y desgaste normales.

IMPORTANTE

- Lea las instrucciones antes de instalar
- El montaje de sliders no garantiza una protección integral de la motocicleta en caso de una caída.
- Usar los torques definidos en el manual de cada moto, en caso contrario puede usar los torques sugeridos en este manual.
- No aplique nunca un torque superior al especificado
- Apriete los tornillos de manera uniforme
- Compruebe periódicamente que los tornillos estén bien apretados.
- No respetar las instrucciones de montaje puede ocasionar daños.

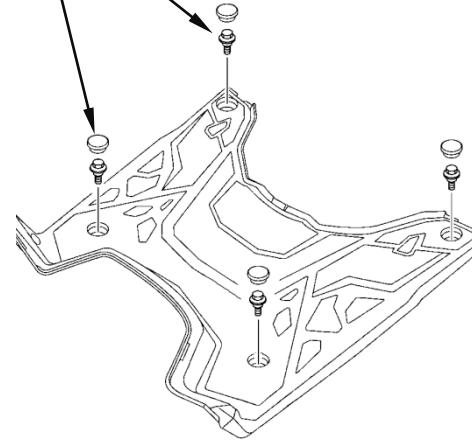
CONTENIDO EMPAQUE



| | | |
|------|---------------------------|----------|
| 6 | TORNILLO M6x35mm | 4 |
| 5 | BUJE DE MONTAJE x 15.5 mm | 2 |
| 4 | BUJE DE MONTAJE x 18 mm | 2 |
| 3 | SLIDER TRASERO | 2 |
| 2 | SLIDER LATERAL IZQUIERDO | 1 |
| 1 | SLIDER LATERAL DERECHO | 1 |
| ÍTEM | DESCRIPCIÓN | CANTIDAD |

PASO 1

Retirar los cuatro tapones plásticos del piso y los cuatro tronillos originales de la moto.
(Conservar para usar en caso de retirar los sliders)

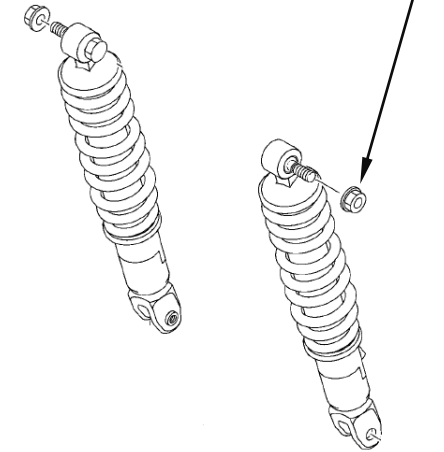


HERRAMIENTAS NECESARIAS

- Ratche con copa 10 mm y 14 mm.
- Llave hexagona tipo Allen 4 mm.
- Llave de expansión

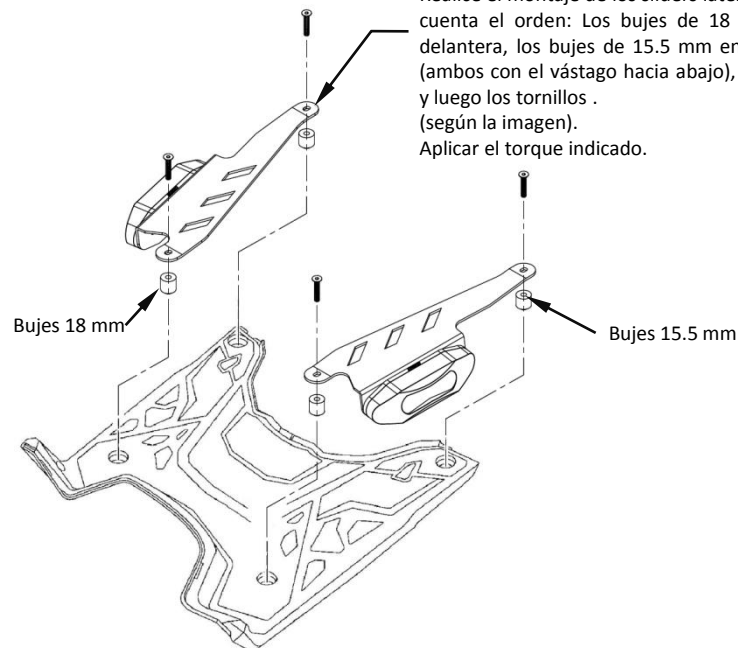
PASO 2

Retirar las dos tuercas superiores de los amortiguadores traseros.
(Conservar para usar en caso de retirar los sliders)

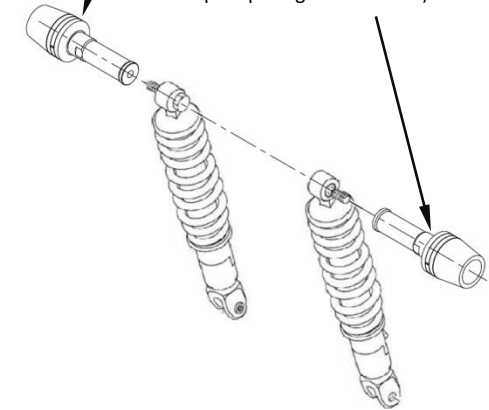


PASO 3

Realice el montaje de los sliders laterales teniendo en cuenta el orden: Los bujes de 18 mm en la parte delantera, los bujes de 15.5 mm en la parte trasera (ambos con el vástago hacia abajo), luego la defensa y luego los tornillos .
(según la imagen).
Aplicar el torque indicado.



Instale los sliders traseros sobre el tornillo superior del amortiguador; luego con la ayuda de la llave de expansión ajústelos.
(Durante el ajuste usar un paño entre la llave y los sliders para proteger el acabado)



| DESCRIPCIÓN | TORQUE | |
|-------------|---------|-------|
| | lb. pie | N.m |
| Rosca M6 | 7-9 | 10-12 |
| Rosca M8 | 11-16 | 16-22 |
| Rosca M10 | 25-33 | 34-45 |