

Manual de montaje

SLIDER YAMAHA BWS FI (FRONTAL)

W2T00524 - W2T00324 - W2T00424
W2T00624 - W2T00124 - W2T00224

GENERAL

Con el fin de asegurar una instalación correcta de los accesorios Q-Tech, por favor dedique un tiempo para leer las instrucciones de instalación y así disfrutar de estos de una forma correcta y conforme con nuestras políticas de garantía.

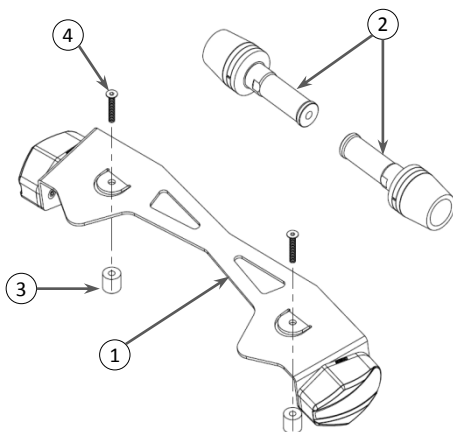
GARANTÍA

Todos los productos Q-Tech están respaldados con una garantía de 1 año, esta garantía se limita a los defectos de fabricación y/o defectos de material. La garantía no es aplicable en caso de montaje incorrecto, abuso, negligencia o uso y desgaste normales.

IMPORTANTE

- Lea las instrucciones antes de instalar
- El montaje de sliders no garantiza una protección integral de la motocicleta en caso de una caída.
- Usar los torques definidos en el manual de cada moto, en caso contrario puede usar los torques sugeridos en este manual.
- No aplique nunca un torque superior al especificado
- Apriete los tornillos de manera uniforme
- Compruebe periódicamente que los tornillos estén bien apretados.
- No respetar las instrucciones de montaje puede ocasionar daños.

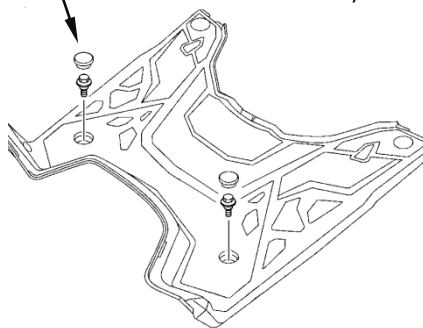
CONTENIDO EMPAQUE



4	TORNILLO M6x35mm	2
3	BUJE DE MONTAJE	2
2	SLIDER TRASERO	2
1	SLIDER FRONTAL	1
ÍTEM	DESCRIPCIÓN	CANTIDAD

PASO 1

Retirar los dos tapones plásticos delanteros del piso y retirar los dos tronillos originales de la moto. (Conservar para usar en caso de retirar los sliders)

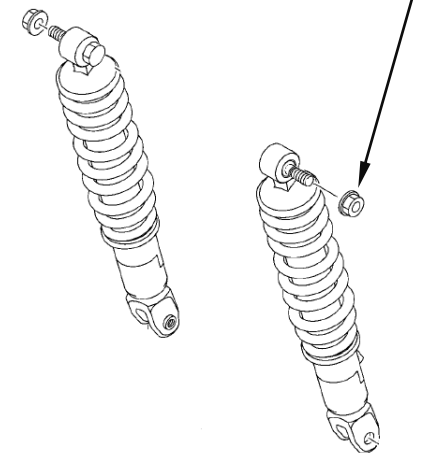


HERRAMIENTAS NECESARIAS

- Rathe con copa 10 mm y 14 mm.
- Llave hexagona tipo Allen 4 mm.
- Llave de expansión

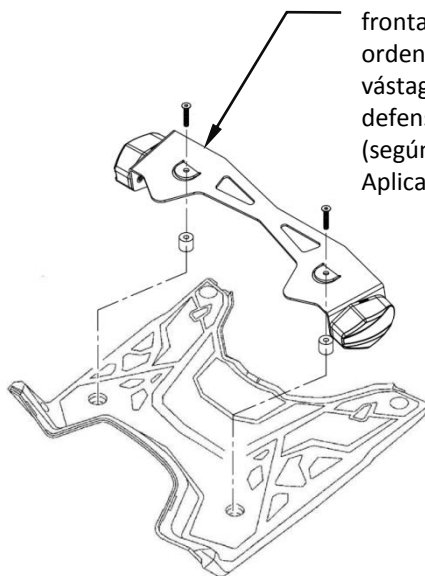
PASO 2

Retirar las dos tuercas superiores de los amortiguadores traseros. (Conservar para usar en caso de retirar los sliders)

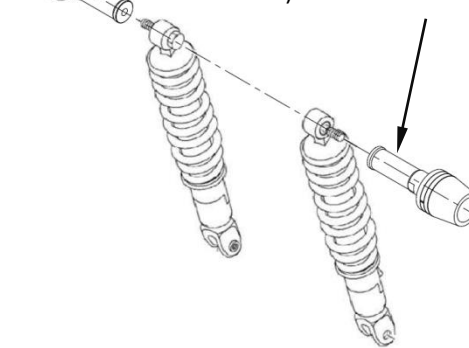


PASO 3

Realice el montaje de la defensa frontal teniendo en cuenta el orden: primero los bujes con el vástago hacia abajo, luego la defensa y luego los tornillos. (según la imagen). Aplicar el torque indicado.



Instale los sliders traseros sobre el tornillo superior del amortiguador; luego con la ayuda de la llave de expansión ajústelos. (Durante el ajuste usar un paño entre la llave y los sliders para proteger el acabado)



DESCRIPCIÓN	TORQUE	
	lb. pie	N.m
Rosca M6	7-9	10-12
Rosca M8	11-16	16-22
Rosca M10	25-33	34-45